

Компьютерный форум Ru.Board » **Блоги** » **winextreme** » Активация служб терминалов Windows Server 2003

Модерирует : **dg**

Страницы: **1** 2 3 4 5 6 7 8

[Версия для печати](#) • [Подписаться](#) • [Добавить в закладки](#)

dg

Moderator-папарацци

[Редактировать](#) | [Профиль](#) | [Сообщение](#) | [Цитировать](#) | [Сообщить модератору](#)

Автор: SergeyCVS

первые опубликовано летом 2003 года



Службы терминалов являются дополнительным компонентом систем семейства **Microsoft Windows Server 2003**, а также Windows 2000 server. Службы терминалов позволяют использовать графический интерфейс Windows на удаленных устройствах, подключенных к локальной сети, глобальной сети или Интернету.

Службы терминалов могут работать в двух режимах

A. Remote Desktop for Administration (ранее известный как Terminal Services in Remote Administration mode)

Этот режим предназначен для предоставления операторам и администраторам возможности удаленного доступа к серверам и контроллерам доменов. Сервер, настроенный для удаленного администрирования, не требует дополнительного лицензирования. В этом режиме возможно только два одновременных подключения.

B. Terminal Server mode

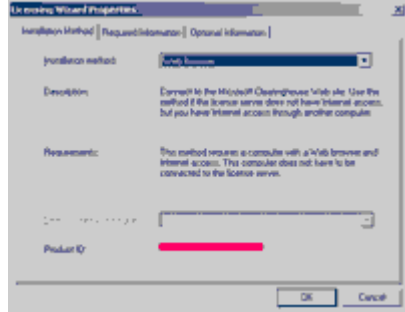
Этот режим не имеет ограничений по количеству подключений, но *требует дополнительного лицензирования*. Решению проблемы активизации (то есть добавлению необходимых лицензий) и посвящена эта статья. В неактивированном состоянии сервер проработает 120 дней (в Windows 2000 - 90 дней).

[cut=читать подробное руководство]Прежде всего нужно **включить режим Terminal Server mode**, это делается через компонент Панели управления (*Control Panel*) «**Add or Remove Programs**» — «**Add/Remove Windows Components**». Так же нам необходима *установленная служба* **Terminal Server Licensing**.

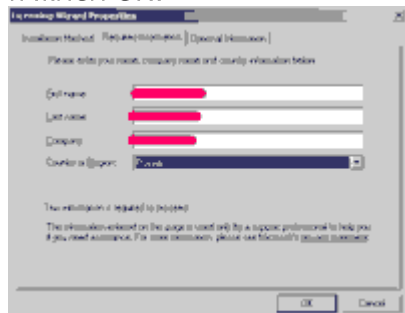
Далее можно непосредственно приступать к активации необходимых лицензий. Эта задача состоит из двух частей. Первая — активизация лицензии для самого **Terminal Server**-а, а вторая — установка **Client Access Licenses (CALs)**, лицензий, определяющих количество одновременно подключенных пользователей.

1) Запускаем *Terminal Server Licensing* (Start -> Control Panel -> Administrative Tools-> Terminal Server Licensing).

2) Выбираем сервер терминалов, который мы хотим активировать, далее *right-click* и *Properties*. На вкладке *Installation Method* выбираем метод установки *Web Browser* (в Windows 2000 — *WorldWideWeb*).



3) Переходим на вкладку *Required Information*, заполняем поля различной лабудой и жмем *OK*.



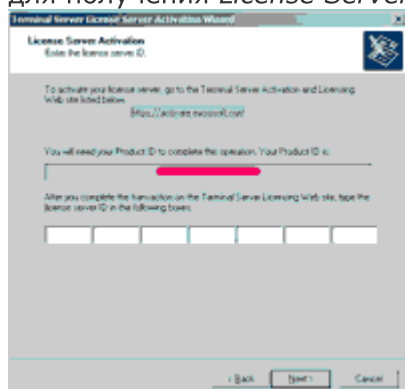
4) На терминал-сервере, который мы активируем, *right-click* и *Activate Server*, запустится *Terminal Server License Server Activation Wizard*. Знакомимся с описанием и жмем *Next*.



5) Выбираем метод активации *Web Browser* (в Windows 2000 — *WorldWideWeb*), жмем *Next*.



6) На этом шаге нам необходимо обратиться на сайт M\$ <https://activate.microsoft.com/> для получения *License Server ID*.



7) На веб-сайте *Terminal Server Licensing* выбираем опцию *Activate a License Server* и жмем *Next*.



8) На этом шаге нам нужно заполнить поля, помеченные (*). *Product ID* берем из *Terminal Server License Server Activation Wizard* (см. шаг 6), остальные поля заполняем той же лабудой, что и на шаге 3. После того жмем *Next*, далее проверяем введенную инфу и опять жмем *Next*.



9) Если все правильно, то мы получим необходимый *License Server ID*. Сайт <https://activate.microsoft.com/> закрывать **не нужно**, он нам пригодится в дальнейшем для получения *Client Access Licenses (CALs)*.



Вводим полученный *License Server ID* в *Terminal Server License Server Activation Wizard* (см. шаг 6), а так же желательно распечатать страничку или сохранить где-нибудь *License Server ID*, он может потом потребоваться. Жмем *Next*.

На этом, первая часть, активизация самого сервера терминалов, завершена.

10) Для установки *Client Access Licenses (CALs)* (вторая часть), нужно проверить, что галочка *Start Terminal Server Client Licensing Wizard* установлена, и нажать *Next*. Мы увидим превтствие мастера установки клиентских лицензий. Знакомимся и ифой и жмем *Next*.

11) На этом шаге нам опять нужно будет обратиться на сайт <https://activate.microsoft.com/>, а точнее, на ту страницу, которая упоминалась на шаге 9 (она должна быть открыта). На вопрос «*Do you wish to install license tokens at this time?*» отвечаем *Yes* (см. шаг 9).

12) На этом шаге нам нужно заполнить поля, помеченные (*). *License Server ID* берем из *Terminal Server CAL Installation Wizard* (см. шаг 11), **в качестве License Program выбираем Enterprise agreement** (обязательно, иначе не прокатит!), остальные поля заполняем той же лабудой, что и на шаге 3. После этого жмем *Next*.

13) Самый главный шаг! Тут необходимо выбрать:
Product Type — *Windows Server 2003 Terminal Server Per Device Client Access License*
(в *Windows 2000* — *Windows 2000 Server Terminal Services Client Access License (per-device)*)
Quantity — количество лицензий необходимых вам
Agreement Number — можно взять в топике [Активация служб терминалов / Terminal Services](#) [?] в [Варежке](#) или найти любой другой.
Далее жмем *Next*, проверяем введенную инфу и опять жмем *Next*.

14) Если все правильно, то мы получим необходимый *License Key Pack ID*, который вводим в *Terminal Server CAL Installation Wizard* (см. шаг 11), жмем *Next*, а потом *Finish*.

Вот, собственно, и все. :)

Всего записей: **2852** | Зарегистр. **30-05-2002** | [Отправлено:](#) **17:01 02-10-2004** | Исправлено: **dg, 17:36 03-03-2005**

arc



Advanced Member

[Редактировать](#) | [Профиль](#) | [Сообщение](#) | [ICQ](#) | [Цитировать](#) | [Сообщить модератору](#)

Поздравляю! В свое время на винэкстрим публиковалось то, чего больше нигде не было рунете. Для виадмина одно из первых мест браузинга)))

Добавлено

Книжка не качается, кстати

[ЕврАЗИАт](#)

Всего записей: **644** | Зарегистр. **27-03-2004** | [Отправлено:](#) **05:53 14-10-2004**

Fearraiser



Junior Member

[Редактировать](#) | [Профиль](#) | [Сообщение](#) | [Цитировать](#) | [Сообщить модератору](#)

Всё хорошо, только настоятельно рекомендую выбирать метод активации "по телефону", чтобы у Вас не возникало вопросов а-ля: "а куда это мой сервер в интернет полез?", "ой, а почему зоналарм пищит, что кто-то из сетки на м\$ сервер лезет?"...

Всего записей: **136** | Зарегистр. **16-01-2003** | [Отправлено:](#) **11:28 08-12-2004**

dg

Moderator-папарацци

[Редактировать](#) | [Профиль](#) | [Сообщение](#) | [Цитировать](#) | [Сообщить модератору](#)

[\(вопрос решён\)](#)

Всего записей: **2852** | Зарегистр. **30-05-2002** | [Отправлено:](#) **08:08 26-01-2005** | Исправлено: **dg, 20:36 26-01-2005**

batva



crazy administrator

[Редактировать](#) | [Профиль](#) | [Сообщение](#) | [Цитировать](#) | [Сообщить модератору](#)

Эх, и почему я не умею читать лайвжурнал.
Там тоже бывает интересно.

Моя мечта идиота, видеть твой блог на страницах Руборда.

Всего записей: **12589** | Зарегистр. **07-01-2001** | [Отправлено:](#) **16:17 28-01-2005**

Meydzin1



Newbie

[Редактировать](#) | [Профиль](#) | [Сообщение](#) | [Цитировать](#) | [Сообщить модератору](#)

Вопрос - сервер активирован, все вроде ок
но лицензии все равно на юзверей на 90 дней выдаёт??

Всего записей: **15** | Зарегистр. **11-02-2005** | [Отправлено:](#) **16:50 16-02-2005**

darkomen



[Редактировать](#) | [Профиль](#) | [Сообщение](#) | [ICQ](#) | [Цитировать](#) | [Сообщить модератору](#)

При попытке установить клиентские лицензии на 2000 выдается такое сообщение, ктонибудь хелп срочно!!

Member

The Licensing Wizard was unable to install the client license key pack. Please verify your entry and try this operation again.

Message Number: 0x13a7

не надо создавать дублирующих сообщений: **1**, **2**. Тебе уже ответили.
dg

Всего записей: **271** | Зарегистр. **26-08-2003** | Отправлено: **10:03 21-02-2005** | Исправлено: **dg, 14:02 21-02-2005**

SergeyCVS



winextreme team

[Редактировать](#) | [Профиль](#) | [Сообщение](#) | [Цитировать](#) | [Сообщить модератору](#)

Meydzin1

когда время временных лицензий кончится - будут нормальные

xxx: если цыплят зовут - цыпа, цыпа, цыпа

xxx: а утят - утя, утя, утя..

xxx: то пингвинов надо подзывать - пинг, пинг, пинг

Всего записей: **2445** | Зарегистр. **04-01-2002** | Отправлено: **12:43 21-02-2005**

wellwisher



Advanced Member

[Редактировать](#) | [Профиль](#) | [Сообщение](#) | [Цитировать](#) | [Сообщить модератору](#)

Listen what the man said (кажется , из MCCartney)

Вопросы и ответы по лицензированию Windows 2003 Terminal Server

Источник: Brian Madden. Windows 2003 Terminal Server Licensing: Technical Q&A Yields Surprising Answers

Monday, November 10, 2003 22:36

<http://www.brianmadden.com/thin/>

Думаете, вы все знаете о лицензировании Windows 2003 Terminal Server? Я тоже так думал, пока не поговорил на этой неделе с сотрудниками Microsoft. На прошлой неделе представился случай пообщаться с некоторыми менеджерами, инженерами и разработчиками, занимающимися Terminal Services. Мне представилась возможность задать некоторые вопросы, а они предприняли фантастические усилия, чтобы на них ответить. Я выяснил очень много, а некоторые ответы просто удивили.

Как долго выдаются временные CAL для неактивированных лицензий? (я знаю, что в течении 90 дней. Но как долго сервер лицензирования будет их выдавать до своей активации? Моя проверка показала, что 120 дней. Вы можете это подтвердить?

License Server может оставаться неактивированным столько, сколько захотите. Не обязательно активировать его в течении 120 дней.

Мы знаем, что серверы лицензий уведомляют другие серверы лицензий о CAL, добавляемых или удаляемых в некоторых ситуациях (домен внутри домена, предприятие внутри сайта, из предприятия в домен, из W2k в W2KS3). В каких ситуациях используется эта информация?

Если у вас есть несколько серверов лицензирования, любые запросы типов CAL, недоступных локально, перенаправляются на сервер лицензирования, содержащий эту CAL .

Что происходит, если клиент предоставляет терминальному серверу истекшую временную лицензию TS CAL, а сервер лицензирования не имеет CAL. Возьмет ли сервер лицензирования CAL с другого сервера лицензирования? Или терминальный сервер попытается другой сервер лицензирования из своего кеша? Или в соединении будет отказано?

Сервер лицензирования, изначально выдавший лицензию, перенаправит запрос на другой сервер лицензирования, который идентифицирован как имеющий запрашиваемую версию лицензии. Устаревшая лицензия будет обновлена новым сервером лицензирования.

Если Terminal Server лицензирован в режиме "per user", и клиент подключается с правильной терминальной лицензией "на устройство", то будет ли принято такое подключение?

Лицензирование "Per User" в настоящий момент не управляется. Если Terminal Server обнаружил сервер лицензирования, соединение клиента разрешается независимо от того, имеет клиент лицензию или нет.

Хочу уточнить: Режим "per user" не требует никакой другой связи с сервером лицензирования, кроме проверки существования этого сервера? Он ищет активированный сервер лицензирования или любой?

Верно, терминальный сервер больше не будет обращаться к серверу лицензирования после того, как обнаружит его. Не имеет значения, активирован ли сервер лицензирования.

И еще одно уточнение. Лицензии External Connector License (ECL) тоже неуправляемые, если лицензированы "per-user"?

Да. Если вы хотите использовать ECL, вы должны лицензировать TS в режиме "Per User". У вас все равно будет доступный сервер лицензирования.

Как режим лицензирования "per user" влияет требование соответствия лицензий? на целостность integrity of the technical enforcement of license compliance? Я бы не хотел заставить администраторов лицензировать терминальные серверы в режиме "per user" и затем не устанавливать лицензии.

Да, мы в той же ситуации, как с Windows Server CAL: честность и аудит позволяют предотвратить неправомерное использование лицензий.

Каковы будущие планы в отношении управления лицензиями "per-user"?

Да, мы собираемся их поддерживать в будущем.

Почему Microsoft строит инфраструктуру технического соответствия (technical compliance infrastructure) сервера лицензирования, если ее можно легко обойти режимом лицензирования "per user"?

В бета-версии мы сделали поддержку лицензирования "Per-CPU". Но в последнюю минуту решили, что для покупателей будет удобнее "Per User", но уже не было времени на построение инфраструктуры технического соответствия.

Какие у вас еще планы относительно техники лицензирования?

Пока мы работаем над улучшением мониторинга и управления лицензированием.

Слава Биллу и его команде ...

Добавлено:

Итак, добавляем и/или переделываем шапку для тех кто следует приципу: "Краткость сестра таланта, но падчерица гонорара":

1. Инсталлируем сервер лицензий (не регистрируем)
2. Используем лицензии в режиме "per user"
3. Говорим спасибо Brian Madden и мне.
4. Спокойно работаем.

Всего записей: **805** | Зарегистр. **21-03-2005** | Отправлено: **19:28 01-04-2005**

Andrue



Advanced Member

[Редактировать](#) | [Профиль](#) | [Сообщение](#) | [Цитировать](#) | [Сообщить модератору](#)

внесу свои 5копеек 😊
поставил все как сказано в шапке
Сервер терминалов он же PDC Win2k3
клиенты WinXP
лицензии выдались на срок до 240 дней.
Срок прошел и новые лицензии не выдавались.
Решил так
на сервере gpedit.msc
Конфиг компьютера - Адм шаблоны -
Windows Componens - Terminal Services -
параметр Set The Terminal Server licensing Mode включить
сервер сделать членом груп
Компьютеры сервера терминалов
лицензии стало выдавать на срок до 90 дней.

Всего записей: **796** | Зарегистр. **29-01-2003** | Отправлено: **13:54 02-11-2005**

AndrewASB

[Редактировать](#) | [Профиль](#) | [Сообщение](#) | [ICQ](#) | [Цитировать](#) | [Сообщить модератору](#)



Advanced Member

Цитата:

dg

еще 5 копеек:

После слов: На этом, первая часть, активизация самого сервера терминалов, завершина.

Все рисунки - Not Found

- Вы счастливы?

- А что делать?...

Всего записей: **737** | Зарегистр. **08-10-2003** | Отправлено: **09:58 15-11-2005**

Accessor



Silver Member

[Редактировать](#) | [Профиль](#) | [Сообщение](#) | [Цитировать](#) | [Сообщить модератору](#)

AndrewASB

Здесь осталась [полноценная версия](#)

Всего записей: **2676** | Зарегистр. **31-10-2003** | Отправлено: **17:34 15-12-2005**

demo06



Junior Member

[Редактировать](#) | [Профиль](#) | [Сообщение](#) | [Цитировать](#) | [Сообщить модератору](#)

Ребята, тперь наверно у меня будут проблемы, т.к. с помощью вышеописанной инструкции лицензировал 2000 SErver - ЛИЦЕНЗИИ на CAL НЕ ПОЛУЧАЕТСЯ ВВЕСТИ!

ХЕЛП МИ!

Что теперь делать?

Всего записей: **194** | Зарегистр. **25-01-2006** | Отправлено: **11:51 26-01-2006**

Gabzya



Advanced Member

[Редактировать](#) | [Профиль](#) | [Сообщение](#) | [Цитировать](#) | [Сообщить модератору](#)

Accessor

Цитата:

Здесь осталась полноценная версия

сайт закрыт ☹

у меня трабла такая: на шаге 2- нету в списке никаких серверов ☹ хотя я добавил терминал сервер в оснастке "мастер настройки сервера" Win 2003 Server Rus.... может кто знает чего так?! оч хочется сервер терминалов установить...

Добавлено:

траблу снял, неустановил сервер лицензий, а только терминал сервер

Всего записей: **1148** | Зарегистр. **14-12-2004** | Отправлено: **11:35 11-05-2006** | Исправлено: **Gabzya, 11:38 11-05-2006**

sevencity

Newbie

[Редактировать](#) | [Профиль](#) | [Сообщение](#) | [Цитировать](#) | [Сообщить модератору](#)

Возникла такая проблема прошу спецов помочь

Есть сервак в2003 с скуэль, на нем сервер 1с 8.0 сервак контроллер домена и т.д.

есть тачка с ХП хоме (не в домене) запускаю 1с ошибка . В доках 1с написано, при возникновении этой ошибки нужно, чтобы был установлен сервер приложений на серваке - он есть. все.

Пытался через сервер терминалов тоже не пускает пишет :
"Удаленный сеанс отключен: поскольку отсутствуют доступные серверы лицензирования сервера терминалов для проведения лицензирования"

Заранее благодарен.

Началась другая фишка юзера которые работали через сервер терминалов не входят. таже ошибка. Что то произошло с сервером лицензий. Где копать? седня

второй юзер отпал.

ПЛИЗ HELP!

Ошибки

Тип события: Предупреждение
Источник события: TermService
Категория события: Отсутствует
Код события: 1043
Дата: 29.05.2006
Время: 17:04:11
Пользователь: Н/Д
Компьютер: SERV
Описание:

Данный сервер терминалов не может поддерживать связь с сервером лицензий.
Убедитесь, что учетная запись сервера терминалов входит в группу "Компьютеры серверов терминалов" сервера лицензий (SERV).

Дополнительные сведения можно найти в центре справки и поддержки, в "<http://go.microsoft.com/fwlink/events.asp>".

Тип события: Ошибка
Источник события: TermServLicensing
Категория события: Отсутствует
Код события: 45
Дата: 29.05.2006
Время: 17:04:11
Пользователь: Н/Д
Компьютер: SERV
Описание:

Невозможно выдать лицензию "192.168.1.252", не принадлежащему к компьютеров сервера терминалов.

Дополнительные сведения можно найти в центре справки и поддержки, в "<http://go.microsoft.com/fwlink/events.asp>".

ЭТО АЙПИ СЕРВАКА
Плиз помогите .

Тип события: Уведомление
Источник события: TermService
Категория события: Отсутствует
Код события: 1028
Дата: 30.05.2006
Время: 9:40:15
Пользователь: Н/Д
Компьютер: SERV
Описание:

Клиент "GRECH" сервера терминалов отключен, поскольку обновить его лицензию не удалось.

Дополнительные сведения можно найти в центре справки и поддержки, в "<http://go.microsoft.com/fwlink/events.asp>".

Вот комп который отпал

Всего записей: **1** | Зарегистр. **20-06-2005** | Отправлено: **08:09 30-05-2006**

8BNHWZ



Junior Member

[Редактировать](#) | [Профиль](#) | [Сообщение](#) | [Цитировать](#) | [Сообщить модератору](#)

Подскажите, как добавить лицензии?

есть домен win2000
установлен новый терминальный сервер - член домена.
сервер лицензий на контроллере домена(win200)
терминальный сервер ругается на отсутствие сервера лицензий.
лицензии для 2003 терминала не добавляются, вылетает ошибка

0x13a7

Не удалось инициализировать модуль политики из-за ошибки
Отсутствует элемент реестра модуля политики для продукта Microsoft Corporation
компании

возникает вопрос: возможно ли в домене 2000 держать терминальный
сервер под управлением 2003?

Всего записей: **59** | Зарегистр. **18-05-2005** | Отправлено: **00:41 13-06-2006**

Gabzya



Advanced Member

[Редактировать](#) | [Профиль](#) | [Сообщение](#) | [Цитировать](#) | [Сообщить модератору](#)

ОТ себя хочу добавить пост **wellwisher**
по поводу:

Цитата:

1. Инсталлируем сервер лицензий (не регистрируем)
2. Используем лицензии в режиме "per user"

В русс win2003Serv после установки терм сервера+перезагрузки, идем в
пуск\администрирование\настройка служб терминалов\параметры
сервера\лицензирование-ставим на пользователя
при установке на разные компы(с интегриров СП и без оногo) были разные
результаты, при более поздней версии форточкИ именно "на пользователя" уже и
стояло после установки

8BNHWZ

наверно для 2003 терминала, следует на нем же установить лицензий сервер
sevencity
сервер лицензий присутствует?? а пользовательские лицензии установлены?

Сводить лошадь к воде не сложно. Но если вам удастся заставить ее плавать на спене-вот это значит, что вы чего-то добились!

Всего записей: **1148** | Зарегистр. **14-12-2004** | Отправлено: **11:24 14-06-2006**

8BNHWZ



Junior Member

[Редактировать](#) | [Профиль](#) | [Сообщение](#) | [Цитировать](#) | [Сообщить модератору](#)

Gabzya

по умолчанию, если сервер терминалов является членом домена, сервер лицензий
должен находиться на контроллере. в моем случае TS-Windows 2003 server, DC-
Windows 2000. сервер лицензий от 2000 отказывается принимать лицензии для
2003. ищУ способ установки клиентских лицензий для Win2003-TS на контроллер
домена 2000.

Всего записей: **59** | Зарегистр. **18-05-2005** | Отправлено: **12:07 14-06-2006**

Gabzya



Advanced Member

[Редактировать](#) | [Профиль](#) | [Сообщение](#) | [Цитировать](#) | [Сообщить модератору](#)

8BNHWZ

а способ кот в начале топа кот применим к 2003 не подходит к 2000?

Цитата:

по умолчанию, если сервер терминалов является членом домена, сервер
лицензий должен находиться на контроллере

такого и не знал....

Сводить лошадь к воде не сложно. Но если вам удастся заставить ее плавать на спене-вот это значит, что вы чего-то добились!

Всего записей: **1148** | Зарегистр. **14-12-2004** | Отправлено: **10:16 15-06-2006**

zosicov

Newbie

[Редактировать](#) | [Профиль](#) | [Сообщение](#) | [Цитировать](#) | [Сообщить модератору](#)

Доброе время суток! Все сделал как тут написано. Мутил все для win 2003serv. к
серверу добавились лицензии.

1. Existing windows 2000 server - Term.. Services CAL Token (per device)
2. Windows Server 2003 Terminal Server Per Device CAL Token
3. Temporart Licenses for Windows Server 2003 - Terminal Server Per Device CAL Token

на 3-ей лимитит пользователей после 5-ти штук одновременно подключенных. На 90 дней. Что не так?
заранее благодарен.
ps: до этого стоял в домене Server Licenses 2000 на другом серваке.

Всего записей: 1 | Зарегистр. 15-06-2006 | Отправлено: 15:02 15-06-2006

Страницы: 1 2 3 4 5 6 7 8

Компьютерный форум Ru.Board » Блоги » winextreme » Активация служб терминалов Windows Server 2003

Имя: Spiki

Пароль:

Сообщение

Для вставки имени, кликните на нем.

Загрузить виртуальную клавиатуру



☐ Автозаккрытие тэгов



Опции сообщения



- ☐ Добавить свою подпись
- ☐ Подписаться на получение ответов по e-mail
- ☐ Добавить тему в [личные закладки](#)
- ☒ Разрешить [смайлики?](#)
- ☐ Запретить [коды](#)

Отправить

Переход по форумам



[Реклама на форуме Ru.Board.](#)

Powered by [Ikonboard "v2.1.7b"](#) © 2000 Ikonboard.com
Modified by Ru.Board
© Ru.Board 2000-2016